



## Accesorios para piscinas en acero inoxidable

Resistencia y estética unidos en un solo elemento

## Stainless Steel pool accessories

For assured style and strength



## Accesorios para piscinas en acero inoxidable

### Stainless Steel pool accessories

### El acero inoxidable, toda una garantía para nuestros productos

La principal cualidad del acero inoxidable es su elevada resistencia a la corrosión frente a diferentes medios agresivos.

Su peculiaridad de autoprotgerse mediante una capa pasiva es lo que le confiere esta propiedad, conservando por largos periodos de tiempo superficies limpias y pulidas, por lo que le convierten en un material perfecto para su utilización en complementos de piscina.

Después de muchos años de experiencia en la fabricación y comercialización de accesorios en acero inoxidable, AstralPool incorpora a sus productos diseño y acabados de gran calidad.

¡ No lo dude ! AstralPool tiene el accesorio de acero inoxidable que precisa para su piscina prefabricada o de hormigón. Skimmers, sumideros, boquillas de aspiración e impulsión, pasamuros, rejas de desagüe, proyectores...

Elija el mejor producto y la mejor marca, apueste por AstralPool.... toda una garantía !!



### Stainless steel – the ultimate guarantee for our products

Stainless steel's main attribute is its resistance to corrosion in aggressive environments. Its unique ability to protect itself, via a passive veneer, is what gives it this property, allowing surfaces to remain clean and shiny for long periods of time, making it the perfect material for swimming pool accessories.

After many years experience, manufacturing and marketing our Stainless Steel pool accessories, AstralPool is now able to add aesthetic design and high-quality finishes to its long list of qualities.

You can be sure that AstralPool has the stainless steel accessory you need for your prefabricated or concrete pool: skimmers, main drains, suction and return inlets, wall conduits, drain grilles, lights...

Choose the best product with the name you can be sure of. Choose Astralpool...the ultimate guarantee!



### Las calidades de nuestros aceros inoxidables

**18/8 (AISI 304).** Base de un 18% de Cromo y un 8% de Níquel. Es el acero inoxidable más versátil. Tiene una excelente resistencia a diferentes ambientes corrosivos.

**18/8/2 (AISI 316).** Base de un 18% de Cromo, un 10% de Níquel y un 2% de Molibdeno. La adición del Molibdeno y el alto contenido en Níquel le proporcionan una gran resistencia a la corrosión (especialmente al agua salada).

### The quality of our Stainless Steel

**18/8 (AISI 304).** 18% Chrome, 8% Nickel base. This is our most versatile steel. It is extremely resistant to all manner of corrosive environments.

**18/8/2 (AISI 316).** 18% Chrome, 10% Nickel, 2% Molybdenum base. The addition of Molybdenum and the higher nickel content provide even greater rust resistance, especially to salt water.

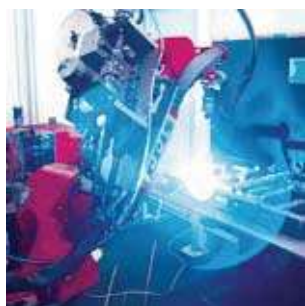


### Un lujo para su piscina

Su piscina se merece lo mejor. En AstralPool tenemos los accesorios de inoxidable más elegantes del mercado, harán de su piscina la más exclusiva.

### A treat for your pool

Your pool deserves the best. AstralPool has the finest Stainless Steel accessories on the market to add a touch of exclusivity to your pool.



### Productos para toda la vida

Nuestros productos están fabricados con un acero inoxidable de la más alta calidad y mediante unos procesos de fabricación muy especiales. Garantía de una gran marca, garantía AstralPool.

### Products that last a lifetime

Our products are made from the highest quality stainless steel, using very special manufacturing processes. The guarantee of a reliable brand name, the guarantee of AstralPool.



### Amplia gama donde escoger

Accesorios para el vaso de la piscina, iluminación, complementos para el exterior.....todo lo que necesita para personalizar su piscina.

### Choose from a wide range

Accessories for pool shell, lighting, pool surround equipment...everything you need to customise your pool.

## Boquilla piscina hormigón

### Concrete pool Inlet



### Boquillas

Fabricadas en acero inoxidable 18/8/2 (AISI-316). Las boquillas de impulsión retornan el agua filtrada y tratada a la piscina. Las boquillas de aspiración se utilizan para conectar los limpiafondos.

Las boquillas de fondo son las boquillas situadas en la solera. Impulsan el agua a ras de suelo e impiden que la suciedad sedimente elevándola hacia la superficie.

### Modelos

**Impulsión:** Entre las boquillas se pueden escoger modelos con o sin rejilla, con medidas de rosca de 1 ½", 2" y 3".

**Aspiración:** Modelos con tapa roscada y tapa deslizante. Las conexiones son mediante roscas de 1 ½" o 2".

**Fondo:** Disponibles con rosca exterior de 2".

### Accesorios

**Pasamuros:** Se utilizan para facilitar el empotrado de las boquillas de impulsión y de aspiración. Las diferentes medidas facilitan el montaje y recambio de las boquillas en las piscinas de hormigón.

### Inlets

Manufactured from 18/8/2 (AISI-316) Stainless Steel. Return inlets return filtered and treated water to the pool. Suction inlets (or vacuum points) are used to connect pool cleaners. Floor inlets are located, logically enough, on the pool floor. They expel water from the pool floor and prevent the accumulation of dirt by pushing it towards the surface.

### Models

**Return:** Available with or without grille, with 1 ½", 2" and 3" thread connections.

**Suction:** Available with 1 ½" or 2" thread connections.

**Floor:** Available with 2" external thread.

### Accessories

**Wall conduits:** Used to help install return and suction inlets in concrete pools. The different available sizes ease the assembly and replacement of the inlets in concrete pools.



### Recomendaciones del Dr. Pool

- Las boquillas de impulsión deben situarse en la pared opuesta a los skimmers.
- El número de boquillas será proporcional al caudal de circulación, a la forma del vaso y al volumen de agua por zonas.
- Según normativa EN 13451 se recomienda una velocidad máxima de paso de 4 m/s.

### Tips from Dr. Pool

- Return nozzles should be placed on the opposite wall to skimmers.
- The number of nozzles needed is proportional to the pool's circulation flow rate, the size of the pool shell and the water volume in different areas of the pool.
- As stated in EN-13451 Standard, the recommended maximum speed of water flow is 4 m/s.

## Boquillas de impulsión Return inlets



16325

Rosca exterior 1 ½". Caudal máximo recomendado:  
4,5 m³/h. Bola Ø 20 mm.  
Longitud 50 mm. Código: 16325  
Longitud 70 mm. Código: 16326



16326

External 1 ½" thread. Maximum recommended flow  
rate: 4.5 m³/h. Ø 20 mm ball.  
Length 50 mm. Code no: 16325  
Length 70 mm. Code no: 16326



15839

### Regulable de fondo

Rosca exterior 2". Caudal máximo recomendado:  
14 m³/h. El caudal de agua puede ser regulado  
mediante el tornillo central.  
Código: 15839

### Adjustable floor inlet

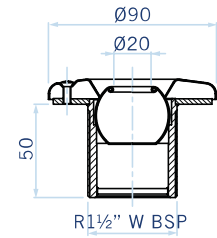
External 2" thread. Maximum recommended flow rate:  
14 m³/h. Water flow rate can be adjusted by turning  
the central screw.  
Code no. 15839

### Regulable

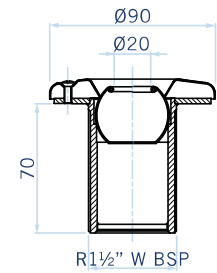
En el caso de esta boquilla, el cuerpo está fabricado  
en latón cromado y la rejilla es de acero inox AISI-316.  
**Código 00312.** Caudal max. 14m³/h. Rosca int. 2"  
**Código 00313.** Caudal max. 39m³/h. Rosca int. 3"

### Adjustable inlet

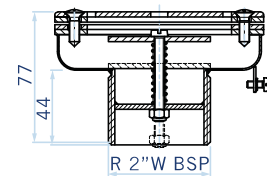
With chrome-plated brass body and grille in AISI-316  
Stainless Steel.  
**Code no. 00312.** Maximum flow rate: 14m³/h. Internal  
2" thread.  
**Code no. 00313.** Maximum flow rate. 39m³/h. Internal  
3" thread.



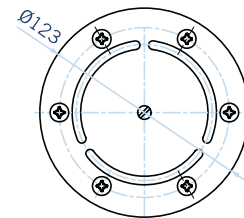
16325



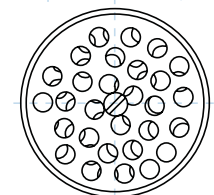
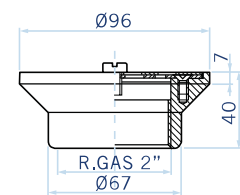
16326



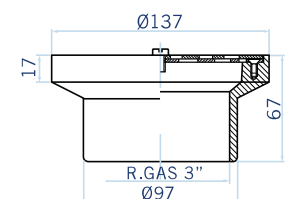
15839



00312



00313



# Boquillas y pasamuros piscina hormigón

## Pool inlets and wall conduits for concrete pools

### Boquillas de aspiración

#### Suction inlets



16328 / 16329

Rosca exterior 1 1/2". Se precisa raccord de conexión código 05684

Longitud 50 mm. Código: 16328

Longitud 70 mm. Código: 16329

Longitud 50 mm con tapa. Código: 21644

Longitud 70 mm con tapa. Código: 21645



21644 / 21645

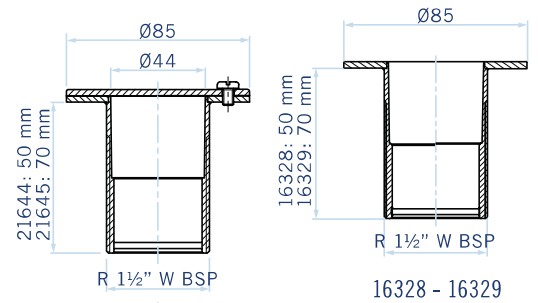
External 1 1/2" thread. Requires push fit connection code 05684

Length 50 mm. Code no. 16328

Length 70 mm. Code no. 16329

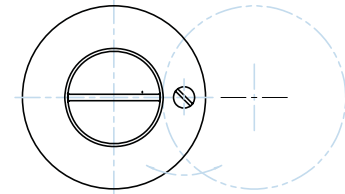
Length 50 mm with cover. Code no. 21644

Length 70 mm with cover. Code no. 21645



R 1 1/2" W BSP

16328 - 16329



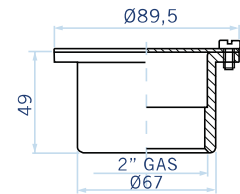
21644 - 21645



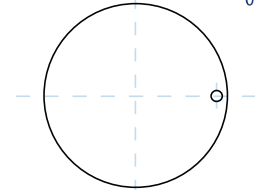
00315

Cuerpo en latón cromado y tapeta en acero inox AISI-316. Rosca interior 2". Conexión a presión. (Se precisa manguito 01392 acople a manguera). Código: 00315

Body in chrome-plated brass with (AISI-316) stainless steel cover. Internal 2" thread. Push fit connection. Requires inlet hose connector code 01392 for connection to hose). Code no. 00315



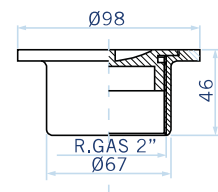
00315



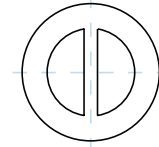
00317

Fabricada en latón cromado. Conexión por rosca interior 2". (Se precisa manguito 01395 para acople a manguera). Código: 00317

Body in chrome-plated brass. 2" internal thread. Push fit connection. Requires inlet hose connector code 01395 for connection to hose). Code no. 00317



00317



### Pasamuros

#### Wall conduits



Fabricados en acero inoxidable 18/8 AISI-304. Ambos extremos con rosca interior 1 1/2". Provistos con toma equipotencial.

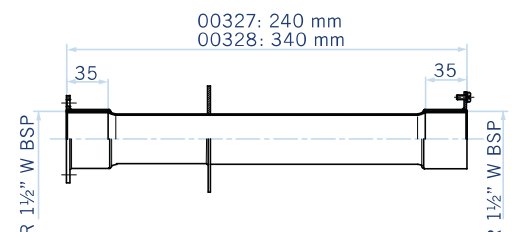
Longitud 240 mm. Código 00327

Longitud 340 mm. Código 00328

Manufactured from 18/8 AISI-304 Stainless Steel. Both ends have 1 1/2" internal thread connections. Complete with earth connection.

Length 240 mm. Code no. 00327

Length 340 mm. Code no. 00328



00327 - 00328